

KOOSKÕLASTATUD
22.05.2024
Jüri Paris
Teehoiuteenistuse lõuna osakonna liikluskorraldaja
Transpordiamet

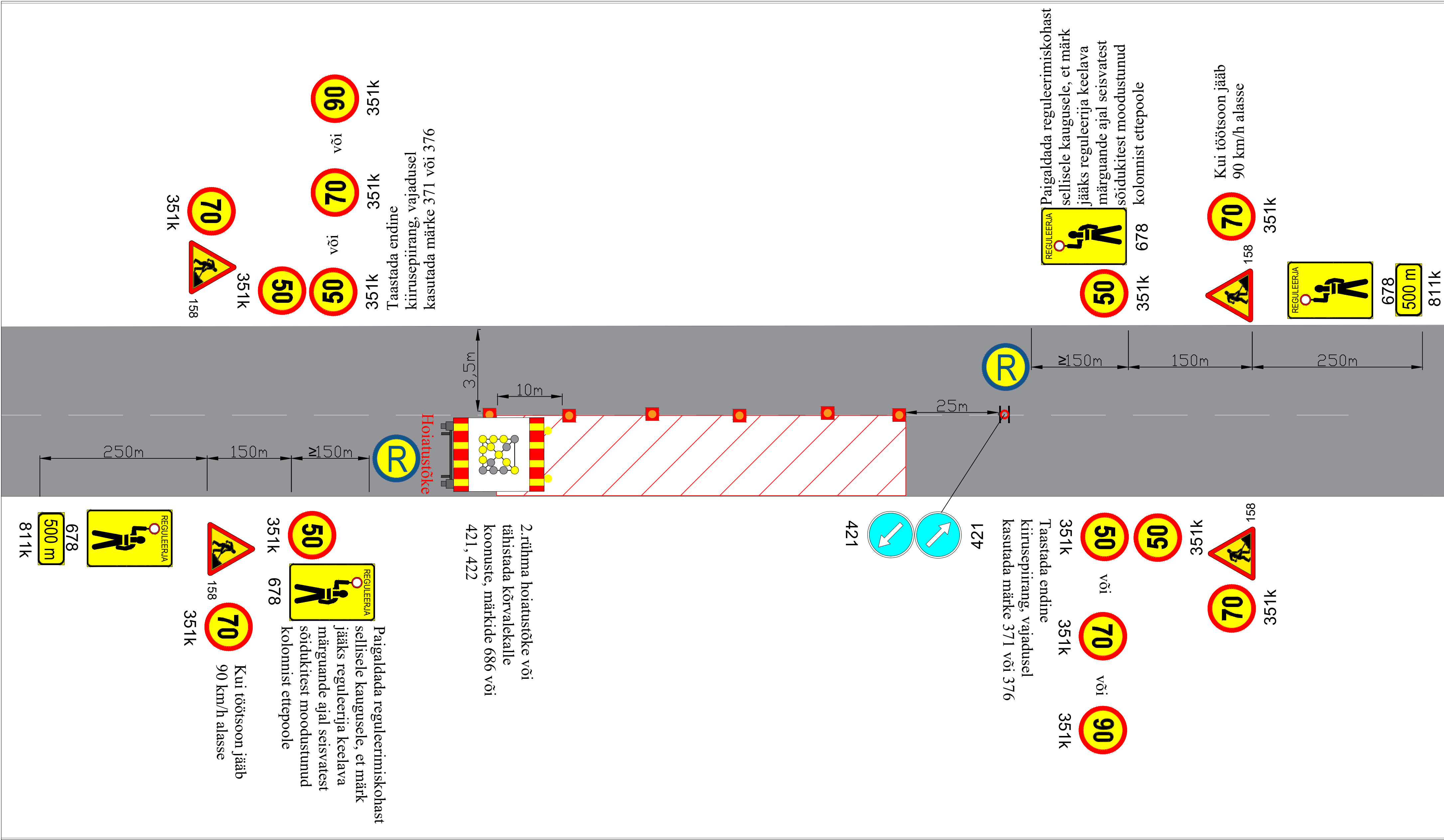
Märkused:

- Muud olemasolevad liiklusemärgid, mis lähevad vastuollu antud ajutise ehitusaegse liiklusskeemiga, tuleb kinnikatta.
- Vajadusel korrigeerida liiklusskeem tööetapil olukorra kohaseks.
- Vajadusel lisada objektile täiendavaid liiklusemärgid.
- Ajutised ehitusaegsed liiklusemärgid tuleb paigaldada nii, et nad on liiklejale üheselt mõistetavad ja arusaadavad.
- Tagada kogu ehitustööde vältel ajutiste liiklusemärgide püstitolek ja loetavus.
- Joonist lugeda märgitud numbrite järgi.

Lisa märkused:

- Aasta keskmine ööpäevane liiklus 3325
Sõidua autod ja pakiautod (%) 91
Veoautod ja autobussid (%) 2
Autorongid (%) 7
- Antud asulavälisel lõigul kehtib statsionaarne kiirusepiirang 90 km/h

LEPPEMÄRGID				Projekti nimetus:		Kuupäev	
<div><div></div>Töötsoon</div> <div><div></div>Paigaldatav ajutine liiklusemärk</div> <div><div></div>Olemasolev liiklusemärk</div>				Tee nr 3 Jõhvi-Tartu-Valga km 118,6-118,65		21.05.2024	
Turu 63, 51004, Tartu, Telefon: +372 5248 400 E-post: info@lounaliiklus.ee				Objekti asukoht:		Töö nr:	
Koostas: Indrek Vähi				Joonis nr:		148/24	
Tellija: KMG OÜ				Joonis: Ajutine liikluskorraldusskeem		Joonis nr:	
						1 - (2)	
						Mootkava	



Märkused:

- Muud olemasolevad liiklusmärgid, mis lähevad vastuollu antud ajutise ehitusaegse liiklusskeemiga, tuleb kinnikatta.
- Vajadusel korrigeerida liiklusskeem tööetapil olukorra kohaseks.
- Vajadusel lisada objektile täiendavaid liiklusmärke.
- Ajutised ehitusaegsed liiklusmärgid tuleb paigaldada nii, et nad on liiklejale üheselt mõistetavad ja arusaadavad.
- Tagada kogu ehitustööde vältel ajutiste liiklusmärkide püstitolek ja loetavus.
- Joonist lugeda märgitud numbrite järgi.

Lisa märkused:

- Aasta keskmine ööpäevane liiklus 3325
Sõidua autod ja pakiautod (%) 91
Veoautod ja autobussid (%) 2
Autorongid (%) 7
- Antud asulavälisel lõigul kehtib statsionaarne kiirusepiirang 90 km/h

LEPPEMÄRGID			 Lõunaliiklus Sinu liikluskorraldaja Turu 63, 51004, Tartu, Telefon: +372 5248 400 E-post: info@lounaliiklus.ee	Projekti nimetus:		Kuupäev 21.05.2024	
 Töötoon				Objekti asukoht:		Töö nr: 148/24	
 Paigaldatav ajutine liiklusmärk				Tee nr 3 Jõhvi-Tartu-Valga km 109,6-118,9		Joonis nr : 2 - (2)	
 Olemasolev liiklusmärk				Joonis:		Möötkava	
 351#				Koostas: Indrek Vähi			
			Tellija: KMG OÜ				